

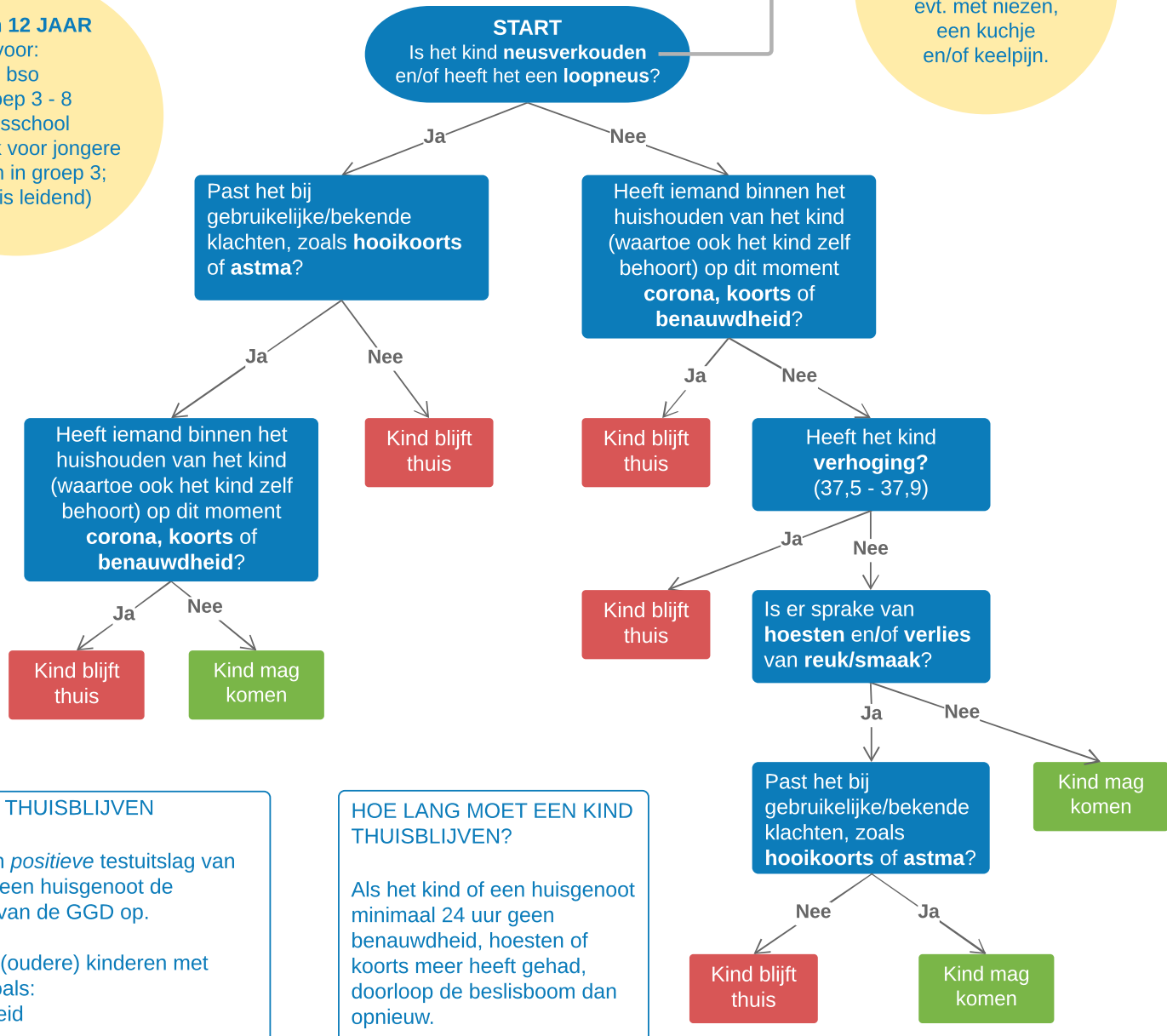
Deze beslisboom is ontwikkeld op basis van de richtlijnen van het RIVM en is een leidraad voor ouders en medewerkers in de kinderopvang (bso en gastouderopvang) en scholen. Met onderstaande beslisboom kun je beoordelen of een verkouden kind wel of niet naar de kinderopvang/school mag. Er is ook een beslisboom voor kinderen van 0 tot en met 6 jaar.

De uitkomst van de beslisboom geldt niet voor broertjes en/of zusjes. Voor ieder kind moet de beslisboom apart doorlopen worden.

Deze beslisboom wordt regelmatig aangepast n.a.v. (ver)nieuw(d)e regelgeving. Kijk voor de meest actuele versie op [www.boink.info/coronavirus-kinderopvang](http://www.boink.info/coronavirus-kinderopvang).

**\* 7 t/m 12 JAAR**  
voor:  
- bso  
- groep 3 - 8  
basisschool  
(geldt ook voor jongere kinderen in groep 3; groep is leidend)

**NEUS-VERKOUDEHEID**  
=  
snot in/uit de neus (kleur maakt niet uit) evt. met niezen, een kuchje en/of keelpijn.



**TESTEN & THUISBLIJVEN**

Volg bij een *positieve* testuitslag van het kind of een huisgenoot de instructies van de GGD op.

Ouders en (oudere) kinderen met klachten zoals:

- verkoudheid
- hoesten
- verhoging
- plotseling verlies van smaak of reuk worden geadviseerd zich te laten testen.

Bij een *negatieve* testuitslag (geen corona) mag het kind weer naar de kinderopvang/school, ook als nog niet alle klachten zijn verdwenen.

**HOE LANG MOET EEN KIND THUISBLIJVEN?**

Als het kind of een huisgenoot minimaal 24 uur geen benauwdheid, hoesten of koorts meer heeft gehad, doorloop de beslisboom dan opnieuw.

Als er na het doorlopen van de beslisboom toch nog vragen of onduidelijkheden zijn, dan adviseren we contact op te nemen met de behandelend arts of JGZ (Jeugdgezondheidszorg), of met een infectieziektenarts van de regio. Artsen geven geen medische verklaring af op basis waarvan het kind alsnog naar de kinderopvang/school mag. Bij twijfel of vragen kunt u ook bellen naar het landelijke informatienummer coronavirus van Rijksoverheid: 0800 - 1351 (gratis, 08:00 - 20:00 u)